

CITYSOFT Маркировка

Краткое руководство пользователя

Введение

Данный программный продукт **CITYSOFT Маркировка** предназначена для маркировки обуви малого бизнеса.

Данное программное обеспечение работает только с принтерами фирмы **TSC** в среде операционных систем семейства **Windows**.

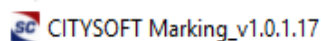
Для корректной программы на компьютере должен быть установлен **NET Framework** версии не ниже **4.7.2**.

Для работы программы необходимы вспомогательные файлы: Справочников товаров и Кодов маркировки, которые могут быть представлены как в формате **.CSV** так и в формате обычного **Excell** файла.

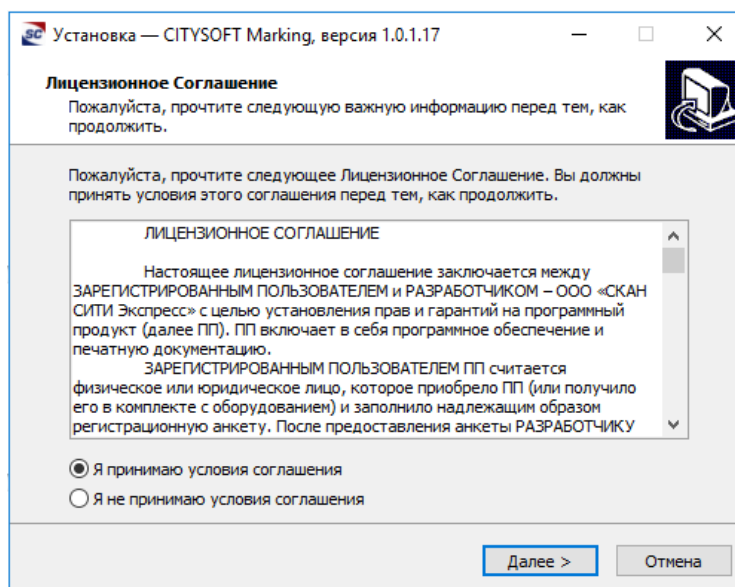
Установка программы

Скачайте дистрибутив программы **CITYSOFT Маркировка** с сервера сайта:

https://smartcode.ru/shtrihkodirovanie_i_identifikatsiya/printery_shtrih_koda/tsc_te200_99-065a101-00lf00_1/



Следуя инструкциям мастера установки произведите инсталляцию программы

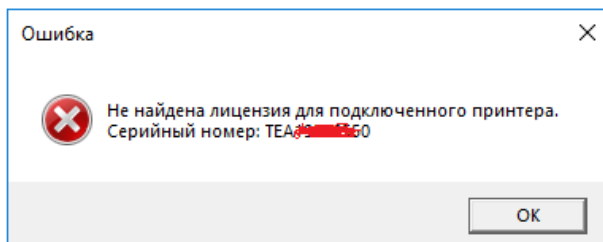


В результате успешной установки на рабочем столе появится ярлык запуска программы

Лицензирование

После первого запуска программы создается директория **C:\Users\профиль\AppData\Roaming\Scan City\CITYSOFT Marking\Licenses** в которую необходимо скопировать лицензионный ключ, который предоставляется при покупке комплекта (Принтер TSC + CITYSOFT Marking)

В случае отсутствия лицензионного ключа при попытке напечатать этикетку Вы получите сообщение об отсутствии лицензии.



Если ключ отсутствует, то Вам необходимо написать запрос менеджеру для получения лицензионного ключа. В запросе должен быть указан серийный номер принтера, на котором будет производиться печать.

Полученный лицензионный ключ необходимо положить в папку:

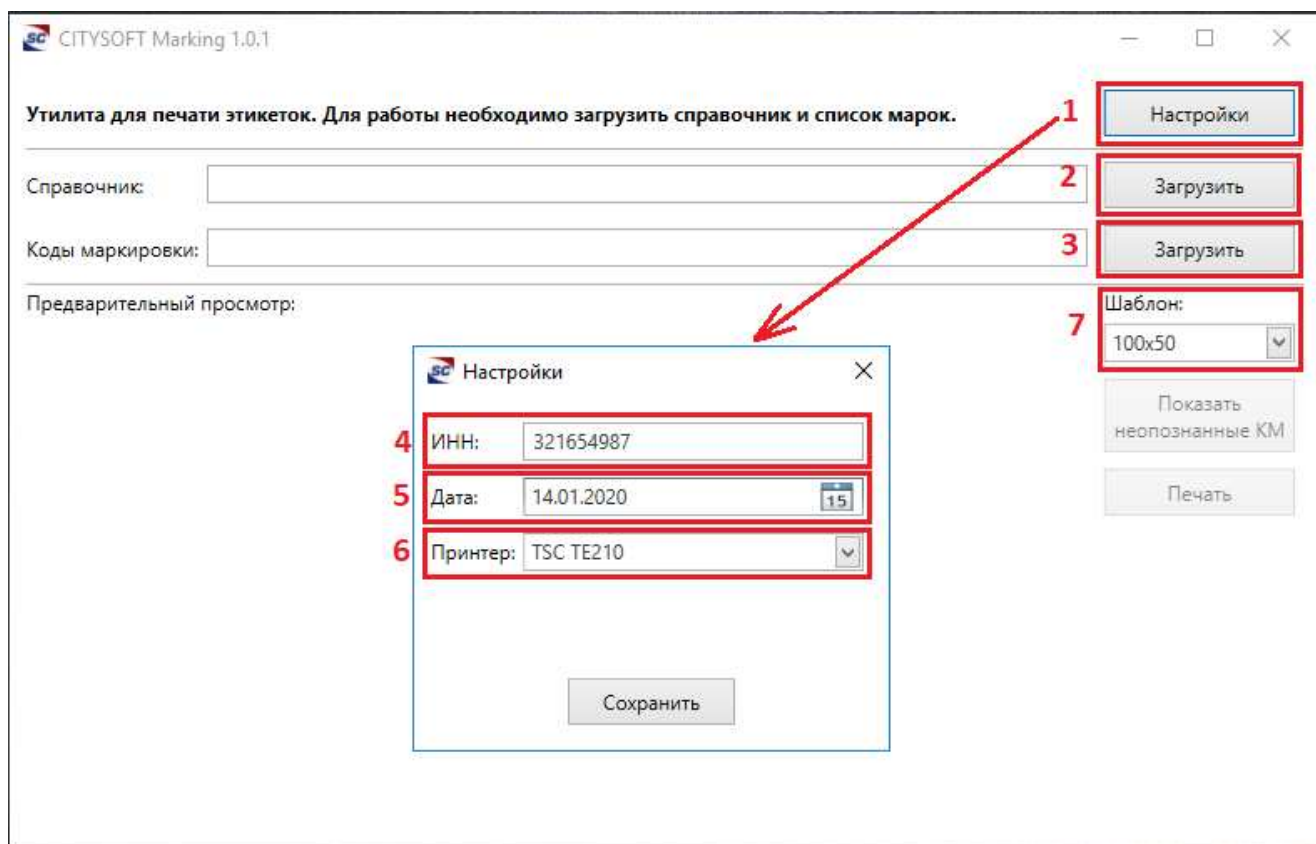
а) для всех пользователей (нужны права администратора):

C:\ProgramData\Scan City\CITYSOFT Marking\Licenses

б) для текущего пользователя:

C:\Users\профиль\AppData\Roaming\Scan City\CITYSOFT Marking \Licenses

Обзор интерфейса программы



1. Меню **Настройки** программы
2. Кнопка загрузки **Справочников**
3. Кнопка загрузки **Кодов маркировки**, полученных с сайта ЦРПТ

Меню **Настройки**:

4. **ИНН** Вашей организации
5. Установка даты маркировки. Если поле не задано, автоматом печатается текущая дата
6. Список установленных принтеров
7. Список предустановленных шаблонов поддерживаемых этикеток (43x25, 58x40, 90x40, 100x50). При смене шаблона необходимо предварительно откалибровать принтер на соответствующие размеры этикетки. Процедура калибровки описана в соответствующем руководстве по настройке принтера.

Предварительный просмотр

После загрузки справочника и кодов маркировки программа сгенерирует и откроет этикетки для предварительного просмотра. Поддерживается скроллинг списка и масштабирование. Далее нам необходимо будет лишь нажать кнопку **Печать**.

CITYSOFT Marking 1.0.1



Утилита для печати этикеток. Для работы необходимо загрузить справочник и список марок. Настройки



Справочник: Загрузить

Коды маркировки: Загрузить

Предварительный просмотр:

Шаблон: Показать неопознанные КМ **Печать**

Остатки. Обувь . Китай.		EAC	
Артикул: Model2	Размер		
	36		
Наименование: туфли		GTIN: 02900000008168 Serial: sCYWdK+JUU1T	
Цвет: Салатовый	Верс: кока		
Подкладка: мех	Подошва: ПЕТ		
Дата: 01.2020	ИНН: 321654987		
Условия эксплуатации и ухода за обувью в инструкции внутри упаковки			

Остатки. Обувь . Франция.		EAC	
Артикул: Model3	Размер		
	37		
Наименование: кроссовки		GTIN: 02900000008168 Serial: y>5mSmTN4V	
Цвет: Голубой	Верс: кока		
Подкладка: мех	Подошва: ПЕТ		
Дата: 01.2020	ИНН: 321654987		
Условия эксплуатации и ухода за обувью в инструкции внутри упаковки			

Пример

1. Задаем необходимые параметры в меню **Настройки**

Настройки

ИНН: 321654987

Дата: 14.01.2020

Принтер: TSC TE210

Сохранить

2. Загружаем тестовые справочник товаров и коды маркировки (файлы **Справочник номенклатуры.xlsx** и **KM.xlsx** из архива).

Справочник:

Коды маркировки:

3. В результате получаем этикетку в предварительном просмотре. Данные на этикетке **GTIN**, **EAN13** и другие параметры берутся из таблицы **Справочник номенклатуры**. В свою очередь **Код маркировки** подтягивается из таблицы в файле **KM**.

Утилита для печати этикеток. Для работы необходимо загрузить справочник и список марок.

Справочник:

Коды маркировки:

Предварительный просмотр:

Остатки. Обувь . Китай.

Артикул: Model2

Размер: 36

Наименование: туфли

GTIN: 02900000008168

Шаблон: 100x50

Показать неопознанные KM

Печать

ИНН	ТНВЭД(2)	Пол	Страна	GTIN	EAN	Модель производителя	Наименование товара	Верх	Подкладка	Подшва	Товарный знак (бренд)	Цвет	Размер	ТНВЭД(4)
7731347089	1	муж	Россия	02900000008167	2900000008167	Model1	ботинки	кожа	мех	ПЕТ	ECCO	Красный	35	1
7731347089	2	жен	Китай	02900000008168	2900000008168	Model2	туфли	кожа	мех	ПЕТ	RIEKER	Зеленый	36	2
7731347089	3	муж	Франция	02900000008169	2900000008169	Model3	кроссовки	кожа	мех	ПЕТ	GEOX	Синий	37	3

GTIN	Код
02900000008168	1
02900000008167	2
02900000008169	3

4. Нажимаем кнопку **Печать**